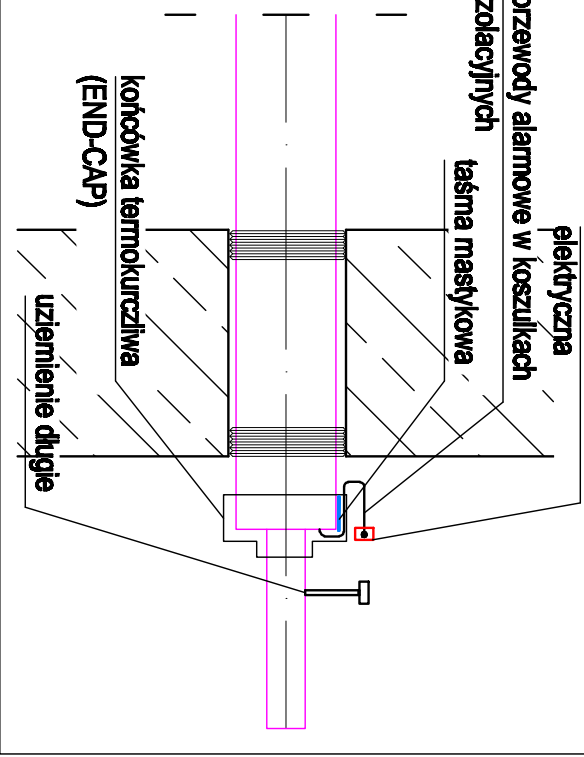


**SCHEMAT IMPULSOWEJ INSTALACJI ALARMOWEJ**  
**Budowa przyłącza ciepłowniczego z rur preizolowanych od punktu P**  
**na istniejącej sieci ciepłowniczej 2xDn100/200mm do Budynku**  
**mieszkalnego CD przy ul. Artyleryjskiej w Kolobrzegu**  
**działki nr: 226/2, 233/4 obręb 11**

**SZCZEGÓL ZAKOŃCZENIA PRZEWODÓW ALARMOWYCH W POMEŚCZENIU PROJEKTOWANYM - PUNKT KONTROLNY DO POMIARÓW KONTROLNYCH SYSTEMU ALARMOWEGO BUDYNKU AB**



**UZNAWCZENIA:**

- przewód alarmowy osłoniany (biały) - prof. przyłącza ciepłowniczego do budynku CD
- przewód alarmowy międzyziany (szary) - prof. przyłącza ciepłowniczego do budynku CD
- prof. złącza elektryczna
- T1 prof. bójnik preizolowany - przewody alarmowe zaplone pod młdą końcówką T1a
- T2 prof. bójnik preizolowany - przewody alarmowe zaplone pod młdą końcówką T2a
- PKAB prof. punkt kontrolny systemu alarmowego ter. przedkominach
- P prof. podzłazek przyłącza ciepłowniczego w którym zaplone będą przewody alarmowe pod młdą termokurczliwą puszcza pomiatowa
- ◊ uzziemienie
- przewód alarmowy osłoniany (biały) - planowanego przyłącza ciepłowniczego do budynku AB
- - - przewód alarmowy międzyziany (szary) - planowanego przyłącza ciepłowniczego do budynku AB

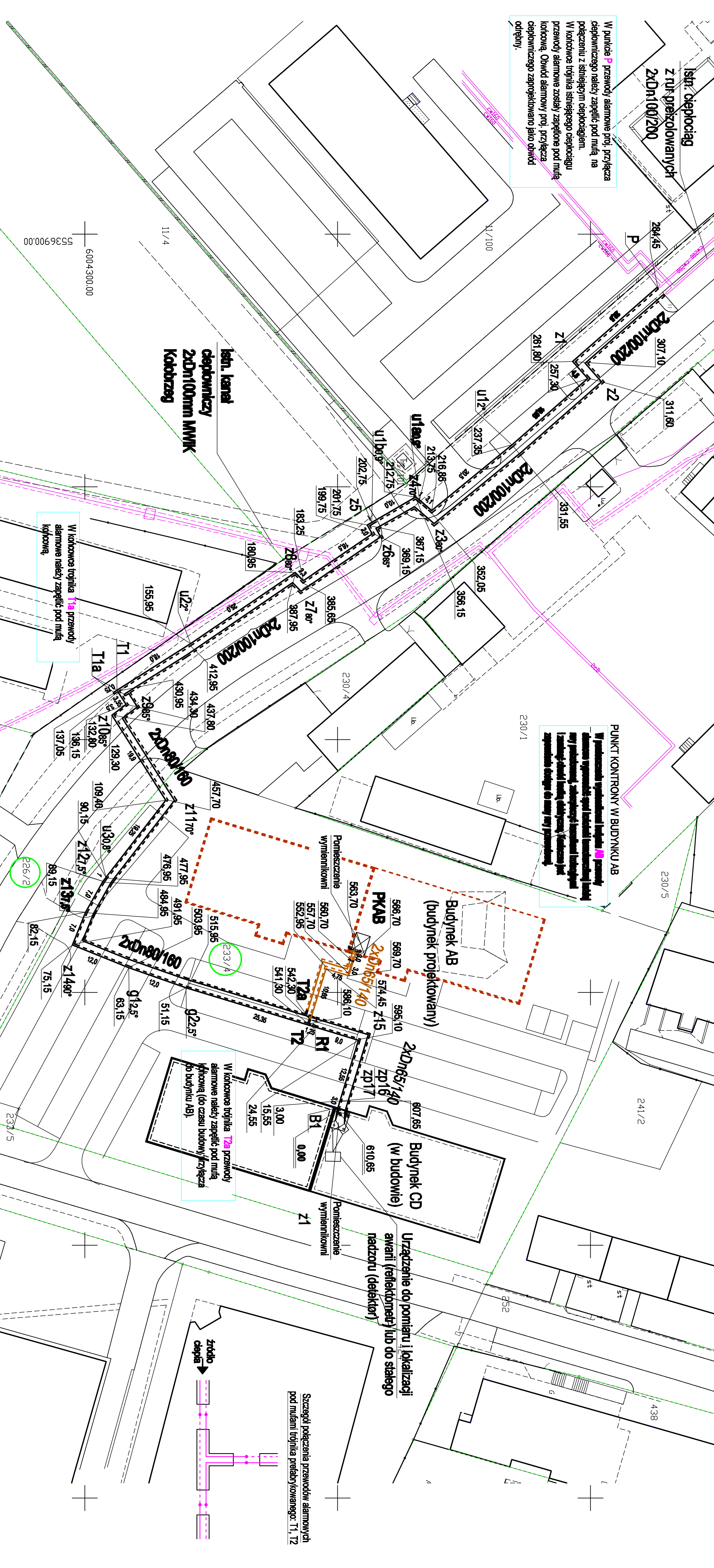
**UWAGI:**

- W planowanym punkcie kontrolnym w budynku AB przewody alarmowe będą przyłączone do punktu kontrolnego w budynku AB
- Długość pętl alarmowych podana dla przewodów przewidywanych. W długich pętlach nie uwzględniono długości przewodów kompensacyjnych do punktu inż. detektora.
- Długość pętli alarmowych po przewodach zasilającym (tylko do budynku CD) wynosić będzie L=567,85m

PRACOWNIA PROJEKTOWA  
 INŻYNIERIA ŚRODOWISKA

Kawęolin, ul. Kołobrzeg 9/3  
 tel./fax 094 348 60 80

|                        |   |
|------------------------|---|
| Nr. ps.                | Obiekt: BUDOWA PRZYŁĄCZA CIEPŁOWNICZEGO DO BUDYNKU CD |
| Data                   | VI/2019   |
| Skala                  | 1:500   |
| mgr inż. E. B. Klimmek | Adres: Kolobrzeg ul. Artyleryjska                     |
| mgr inż. J. Szymońska  | Investor: MEC. KOŁOBRZEZ                              |
| UAN/V/7342/297/94      | Temat: Schemat alarmowy                               |
| UAN/V/7342/297/94      |   |



**PUNKT KONTROLNY W BUDYNKU AB**  
 W punkcie kontrolnym w budynku AB przewody alarmowe zaplone pod młdą końcówką T1a i T2a. W punkcie kontrolnym w budynku AB przewody alarmowe zaplone pod młdą końcówką T2a. W punkcie kontrolnym w budynku AB przewody alarmowe zaplone pod młdą końcówką T1a.

W punkcie P przewody alarmowe prof. przyłącza ciepłowniczego należy zaplone pod młdą, na połączeniu z istniejącym ciepłociągami. W końcówce bójnika istniejącego ciepłociągu przewody alarmowe zostały zaplone pod młdą końcówką. Obrwody alarmowy prof. przyłącza ciepłowniczego zaprojektowano jako obrwody odstępny.

W końcówce bójnika T1a przewody alarmowe należy zaplone pod młdą końcówką.

W końcówce bójnika T2a przewody alarmowe należy zaplone pod młdą końcówką (do czasu budowy przyłącza do budynku AB).

6004300.00  
 5336900.00